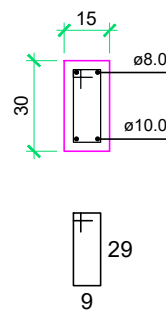


## FORMA DO TÉRREO

ESCALA: 1/50

### CINTA DE AMARRAÇÃO

Prever cinta de amarração sobre toda a extensão das alvenarias. Deve ser executada com blocos canalista de concreto (14x15x15), armada com aço Ø10.0 e grauteada.



NOTA:  
Vigas baldrame terão seção de 15x30cm.  
Armadura longitudinal superior: 2 barras de ø8.0.  
Armaduras longitudinal inferior: 2 barras de ø10.0.  
Estribos: N1 ø5.0 c/15 C=87

VIGAS BALDRAME					
ACO	N	DIÂM.	QTD.	C. UNIT. (cm)	C. TOTAL (cm)
CA-60	1	8.0	150	87	30450
CA-50	2	8.0	armadura superior	5250	
CA-50	3	10.0	armadura inferior	5250	

RESUMO DO AÇO			
ACO	DIÂM.	C. TOTAL (m)	PESO + 10% (kg)
CA-60	8.0	304.5	51.6
CA-50	8.0	52.5	22.8
CA-50	10.0	52.5	35.6

Volume de concreto (C-30)	2.34 m³
Área de forma	38.93 m²

## VIGAS BALDRAMES

ESCALA: 1/25

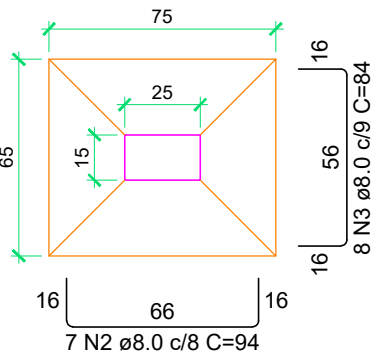
SAPATAS E PILARES DE FUNDAÇÃO					
ACO	N	DIÂM.	QTD.	C. UNIT. (cm)	C. TOTAL (cm)
CA-60	1	5.0	144	71	10224
CA-50	2	8.0	84	96	7896
CA-50	3	8.0	96	84	8064
CA-50	4	10.0	48	209	10032

RESUMO DO AÇO			
ACO	DIÂM.	C. TOTAL (m)	PESO + 10% (kg)
CA-60	5.0	102.2	17.3
CA-50	8.0	156.6	69.3
CA-50	10.0	100.3	88.1

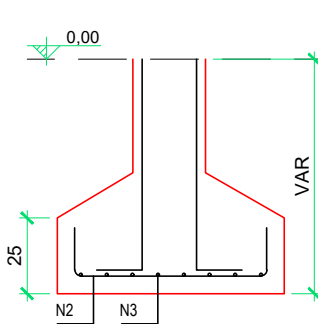
Volume de concreto (C-30)	2.34 m³
Área de forma	22.80 m²

### NOTA

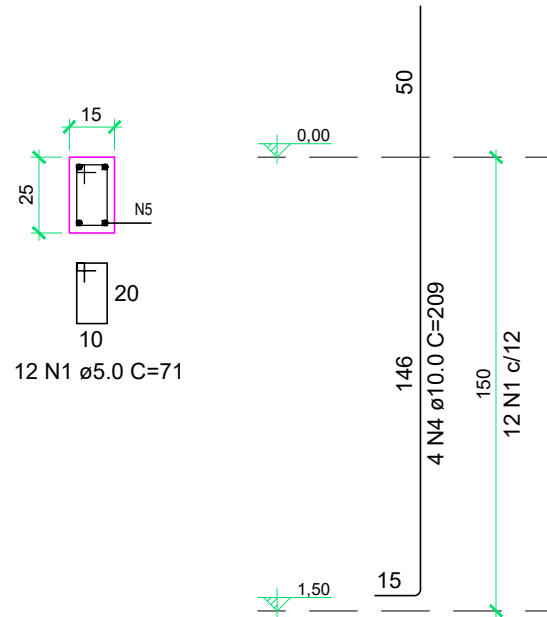
O fundo das escavações das sapatas deverá apresentar solo firme e siso do material original. Antes do assentamento, o solo deverá ser regularizado e devidamente compactado. Caso seja identificado solo inadequado, este deverá ser removido e substituído por material selecionado e compactado, conforme orientação técnica e NBR 6122.



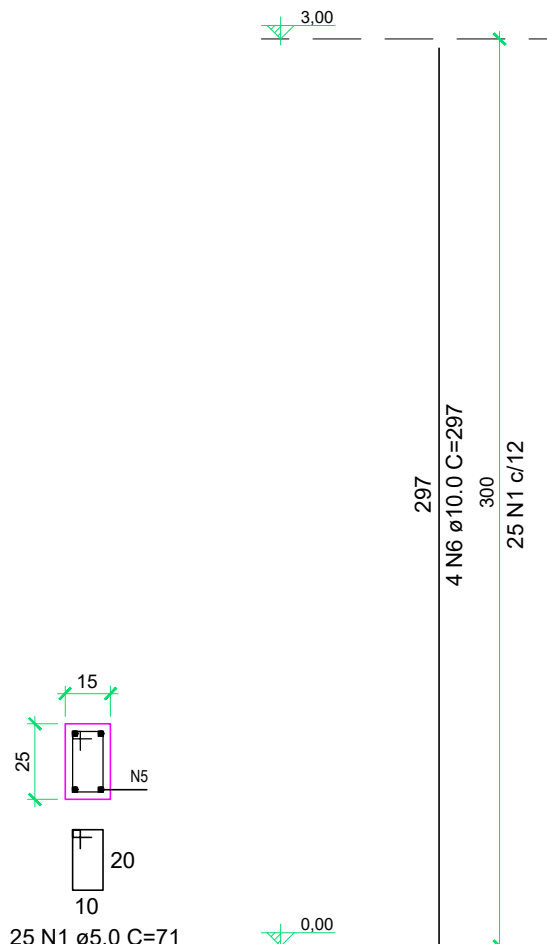
PLANTA BAIXA



CORTE



PILARES DE FUNDAÇÃO



PILARES					
ACO	N	DIÂM.	QTD.	C. UNIT. (cm)	C. TOTAL (cm)
CA-60	1	5.0	300	87	26100
CA-50	3	10.0	48	209	10032

RESUMO DO AÇO			
ACO	DIÂM.	C. TOTAL (m)	PESO + 10% (kg)
CA-60	5.0	261.0	34.0
CA-50	10.0	100.3	96.0

Volume de concreto (C-25)	1.35 m³
Área de forma	26.80 m²

## S1=S2=S3=S4=S5=S6=S7=S8=S9=S10=S11=S12

ESCALA: 1/25

## P1=P2=P3=P4=P5=P6=P7=P8=P9=P10=P11=P12

ESCALA: 1/25

CARIMBOS E APROVAÇÕES



### PREFEITURA MUNICIPAL DE RANCHO QUEIMADO

PRAÇA LEONARDO SELL, 40 - CENTRO - RANCHO QUEIMADO  
SANTA CATARINA - CEP 88.470-000  
FONE: (48) 3275-3100 - EMAIL: pmrq@ranchoqueimado.sc.gov.br  
SITE: www.rq.sc.gov.br  
CNPJ: 82.892.357/0001-96

## PROJETO ESTRUTURAL EDIFICAÇÃO INSTITUCIONAL

PROPRIETÁRIO:

RESPONSÁVEL TÉCNICO PELO PROJETO:

PREFEITURA MUNICIPAL DE RANCHO QUEIMADO  
CNPJ: 82.892.357/0001-96

ENGENHEIRA CIVIL LUANNY LOHN  
CREA/SC 172516-7

ENDEREÇO DA OBRA:  
PARQUE MUNICIPAL - CTG - RANCHO QUEIMADO/SC

Desenho:  
LUANNY LOHN  
Escala:  
INDICADA  
Data:  
27/FEVEREIRO/2026  
Arquivo:  
01\_CTO\_ARQ

Conteúdo:  
FORMAS E DETALHAMENTOS

Prancha

01

01